

今年の新入社員は、出世したいが9割超。30歳での理想の年収は500万円台が増加**『2014年マイナビ新入社員意識調査』を発表****～ 仕事に対し「挑戦」を重要視する一方、「楽しさ」を求める割合が減少傾向に ～**

株式会社マイナビ（本社：東京都千代田区、代表取締役社長：中川信行）は、2014年4月入社の新入社員を対象とした『2014年マイナビ新入社員意識調査』を発表しました。本調査は、マイナビ実施の新入社員研修に参加した各企業の新入社員2,243名にアンケートを実施し、まとめたものです。なお、本調査は2011年から実施しており、今回で4回目となります。調査概要は以下の通りです。

<調査結果の概要>

2014年の新入社員は、仕事に対し「挑戦」を重要視する一方、「楽しさ」を求める傾向が減少し、出世意欲が非常に高い結果となった。そのため、“真面目に仕事に取り組み、その結果として出世して成功したい”という上昇志向を持っている様子が見え始める。また、“これから自分に必要な力”として、「自分の意見をわかりやすく伝える」「目的を設定し確実に行動する」「現状を分析し目的や課題を明らかにする」ことを挙げており、コミュニケーションスキルのみならず、PDCAスキルの習得も比較的強く意識している傾向があるといえる。

【2014年マイナビ新入社員意識調査 概要】

- 調査期間／2014年3月27日～2014年4月15日
- 調査方法／記入選択式アンケート調査
- 調査対象／新入社員研修（マイナビ実施）に参加した各企業の新入社員2,243名

※調査結果の詳細はマイナビ研修サービス HP (<http://hrd.mynavi.jp>) で公開しています

■【スキルについて】“これから自分に必要だと思う力”は、第1位が「自分の意見をわかりやすく伝える力」、第2位が「目的を設定し確実に行動する力」と「現状を分析し目的や課題を明らかにする力」、第4位が「他人に働きかけ巻き込む力」（参考グラフ：①）

“これから自分に必要だと思う力は何か”（複数回答可、最大3項目）を聞いたところ、第1位が「自分の意見をわかりやすく伝える力」（47.9%：昨年比2.1pt減・昨年第1位）、第2位が「目的を設定し確実に行動する力」（31.8%：昨年比1.7pt増・昨年第4位）、同率第2位が「現状を分析し目的や課題を明らかにする力」（31.8%：昨年比1.2pt増・昨年第3位）、第4位が「他人に働きかけ巻き込む力」（31.0%：昨年比3.6pt減・昨年第2位）となった。これから必要だと思う力について、コミュニケーションスキルばかりではなく、そこから一歩進んだPDCAを意識し習得する必要があると考えていることがわかる。

■【仕事について】“社会人として仕事をしていく上で重要だと思うこと”は「良好な人間関係」が第1位、「挑戦」が第2位、第3位が「楽しさ」で2年連続減少。「会社で目立ちたい」は減少傾向に（参考グラフ：②・③）

“社会人として仕事をしていく上で重要だと思うことは何か”（複数回答可、最大3項目）を聞いたところ、第1位に「良好な人間関係」（71.1%：昨年比2.1pt増・昨年第1位）、第2位が「挑戦」（44.9%：昨年比2.3pt増・昨年第2位）、第3位が「楽しさ」（40.9%：昨年比1.4pt減・昨年第3位）となった。第4位は「成功・評価・地位」で32.0pt（昨年比0.1pt増）、第5位は「社会貢献」で23.4pt（昨年比2.3pt減）となった。

また、“会社で目立つ（出る杭になる）”ことについては、「目立ちたい」が17.3%（昨年比3.1pt減）、「どちらかといえば目立ちたい」が46.4%（昨年比0.7pt増）と合わせて63.7%（昨年比2.4pt減）となり、減少傾向となった。

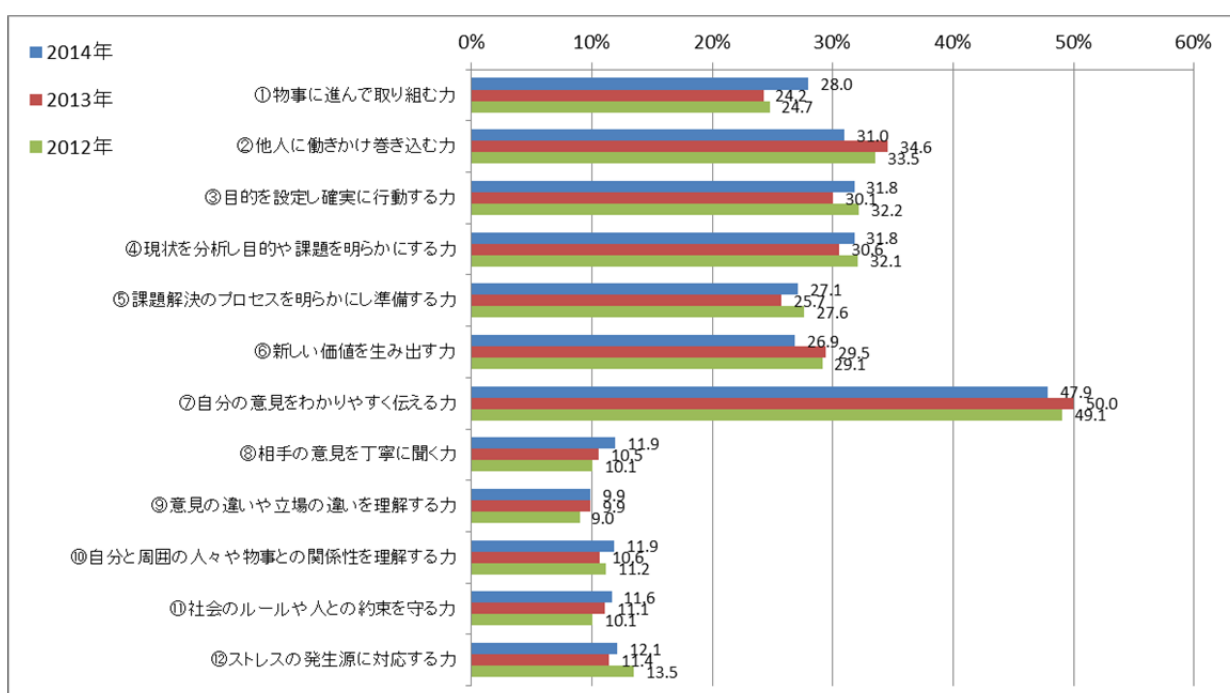
これにより今年の新入社員は、仕事に対し“「挑戦」を求め、「楽しさ」よりも、「成功・評価・地位」を追い求める”という傾向が比較的強いことがうかがえる。

■【出世・年収について】「出世したい」が9割超。「30歳時点での理想の年収」は、「400万円台」が減少し、「500万円台」が増加（参考グラフ：④・⑤）

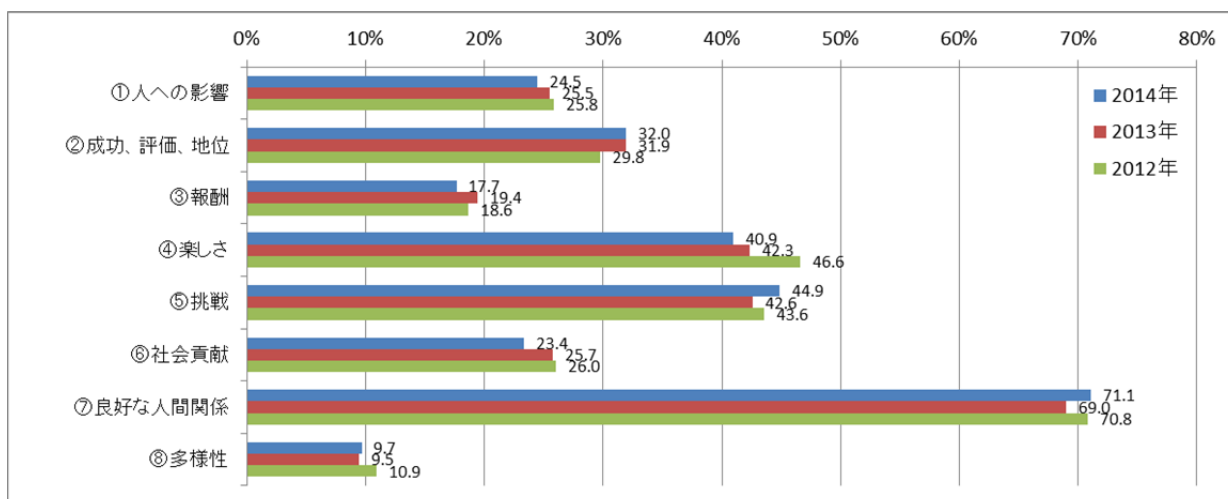
“出世したいと思うか”と聞いたところ、「出世したい」（44.0%：昨年比 5.7pt 減）、「どちらかといえば出世したい」（46.9%：昨年比 8.2pt 増）を合わせて 90.9%（昨年比 2.5pt 増）となり、“出世願望”を持つ新入社員が 9 割を超える結果となった。“30歳時点での理想の年収”を聞いたところ、第1位が「400万円台」で 27.3%（昨年比 1.9pt 減）、第2位が「500万円台」で 24.3%（昨年比 3.0pt 増）、第3位が「300万円台」で 19.8%（昨年比 0.9pt 減）となった。このことから、社会における上昇志向が強い様子が見えてくる。

【参考グラフ】

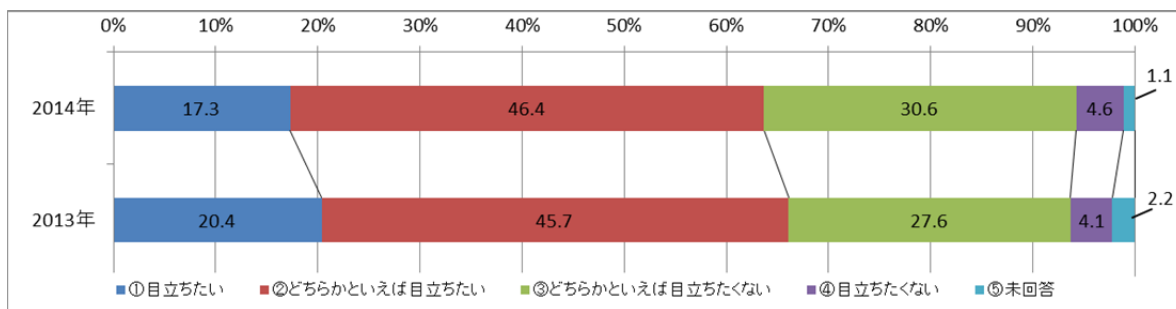
① これから自分に必要だと思う力は何ですか（複数回答可、最大3項目）



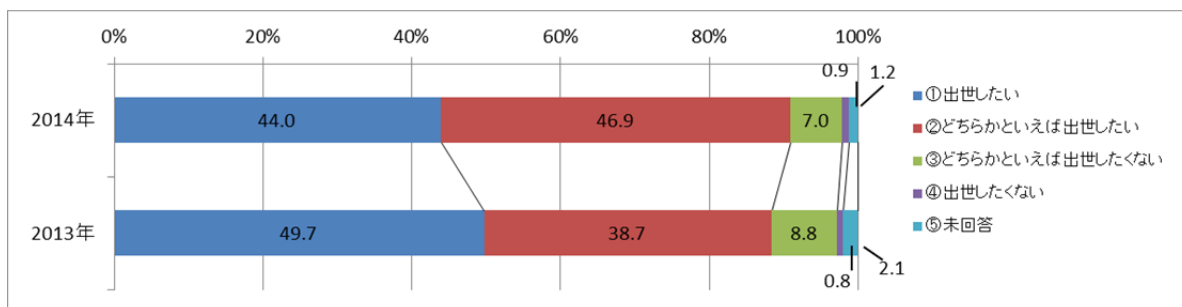
② 社会人として仕事をしていく上で重要だと思うことは何ですか（複数回答可、最大3項目）



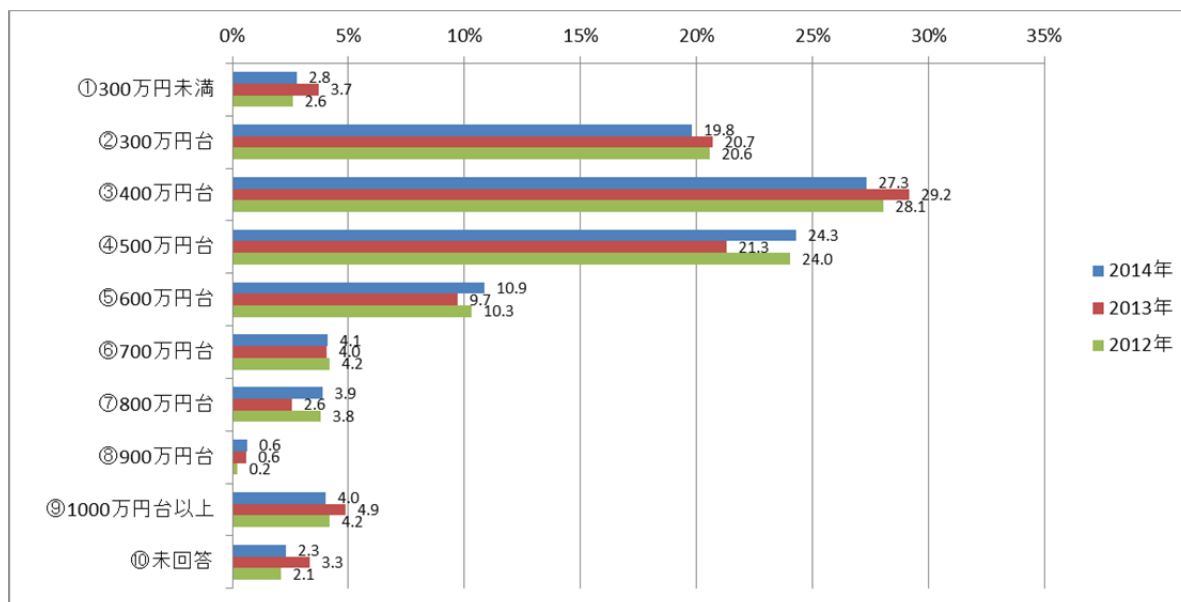
③ 会社で「目立つ（出る杭になる）」ということについてどう思いますか



④ 出世したいと思いますか



⑤ 30歳時点での理想の年収を教えてください



本件に関するお問い合わせ先
 株式会社マイナビ
 就職情報事業本部 研修企画統括部
 薄（うすき）・長安
 TEL.03-6267-4316 FAX. 03-6267-4016
 e-mail : hrd@mynavi.jp

当社に関するお問い合わせ先
 株式会社マイナビ
 社長室 広報部
 齋藤
 TEL.03-6267-4155 FAX.03-6267-4050
 e-mail : koho@mynavi.jp

2014マイナビ新入社員意識調査

< 調査概要 >

- ・調査期間 / 2014/3/27 ~ 2014/4/15
- ・調査方法 / 記入選択式アンケート
- ・調査対象 / 新入社員研修（マイナビ実施）に参加した新入社員
- ・有効回答数 / 2,243名

今回の調査と2012年～2013年4月調査を一部比較
2013年4月

- ・調査期間 / 2013/3/28 ~ 2013/4/5
- ・有効回答数 / 1,803名

2012年4月

- ・調査期間 / 2012/3/29 ~ 2012/4/6
- ・有効回答数 / 1,390名

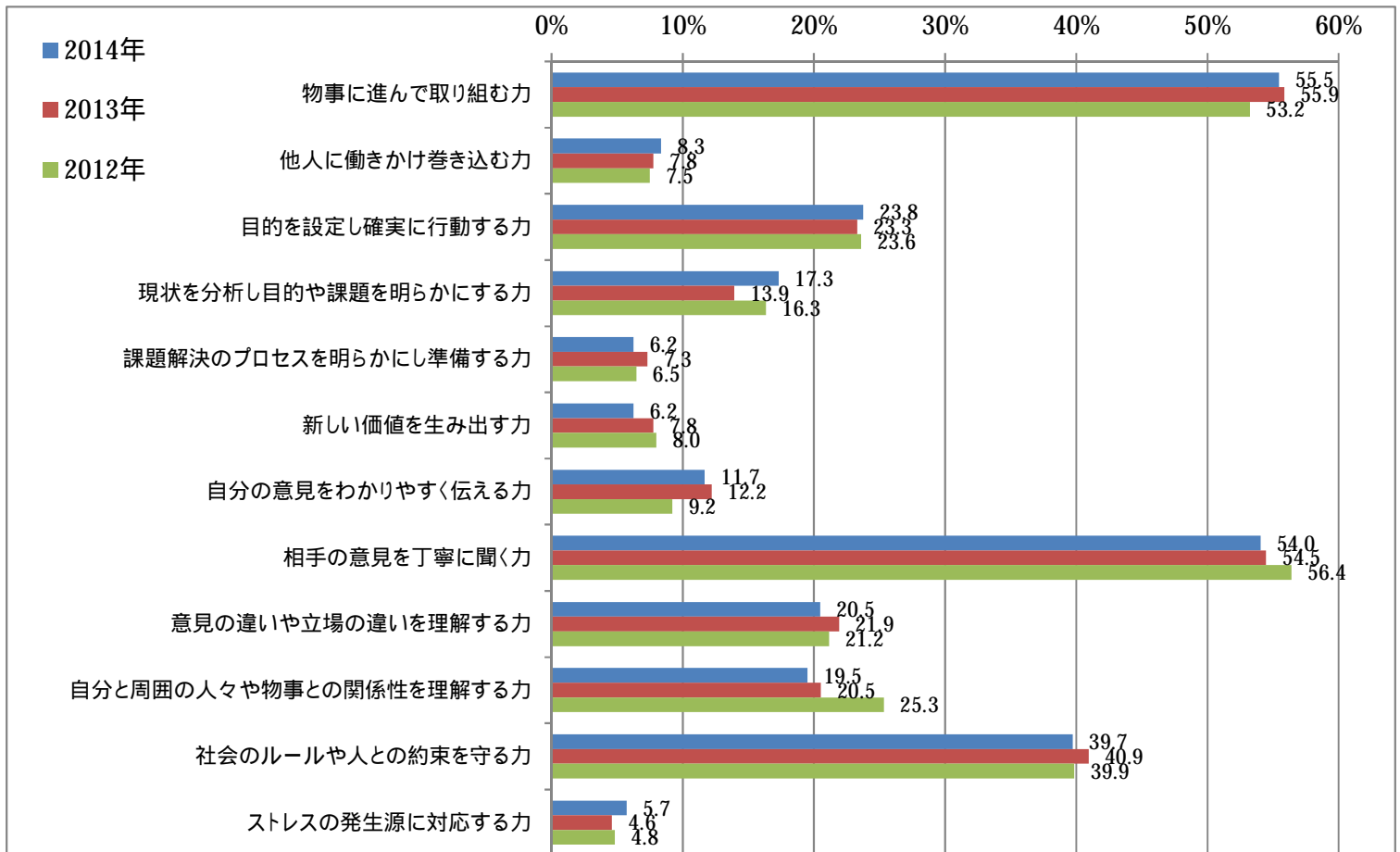
設問一覧

- 【1】あなたが今、会社で発揮できる力は、どのような力だと思いますか。
(複数回答可 最大3項目)
- 【2】これから自分に必要だと思う力は何ですか。(複数回答可 最大3項目)
- 【3】社会人生活に対する“期待の度合い”を教えてください。
- 【4】社会人生活の中でどのようなことに期待を持っていますか。
(複数回答可 最大3項目)
- 【5】社会人生活の中でどのようなことに不安を感じていますか。
(複数回答可 最大3項目)
- 【6】社会人として仕事をしていく上で重要だと思うことはなんですか。
(複数回答可 最大3項目)
- 【7】先輩にはどのように接してほしいですか。
- 【8】上司や先輩から特に指導してほしいことはどんなことですか。
(複数回答可 最大3項目)
- 【9】仕事とプライベートについて、お聞かせください。
- 【10】残業について、お聞かせください。
- 【11】アフター5(業務終了後)の過ごし方について、お聞かせ下さい。
- 【12】出世したいと思いませんか。
- 【13】会社で「目立つ(出る杭になる)」ということについてどう思いませんか。
- 【14】仕事を通じて叶えたい夢がありますか。
- 【15】30歳時点での理想の年収を教えてください。

【1】あなたが今、会社で発揮できる力は、どのような力だと思いますか。

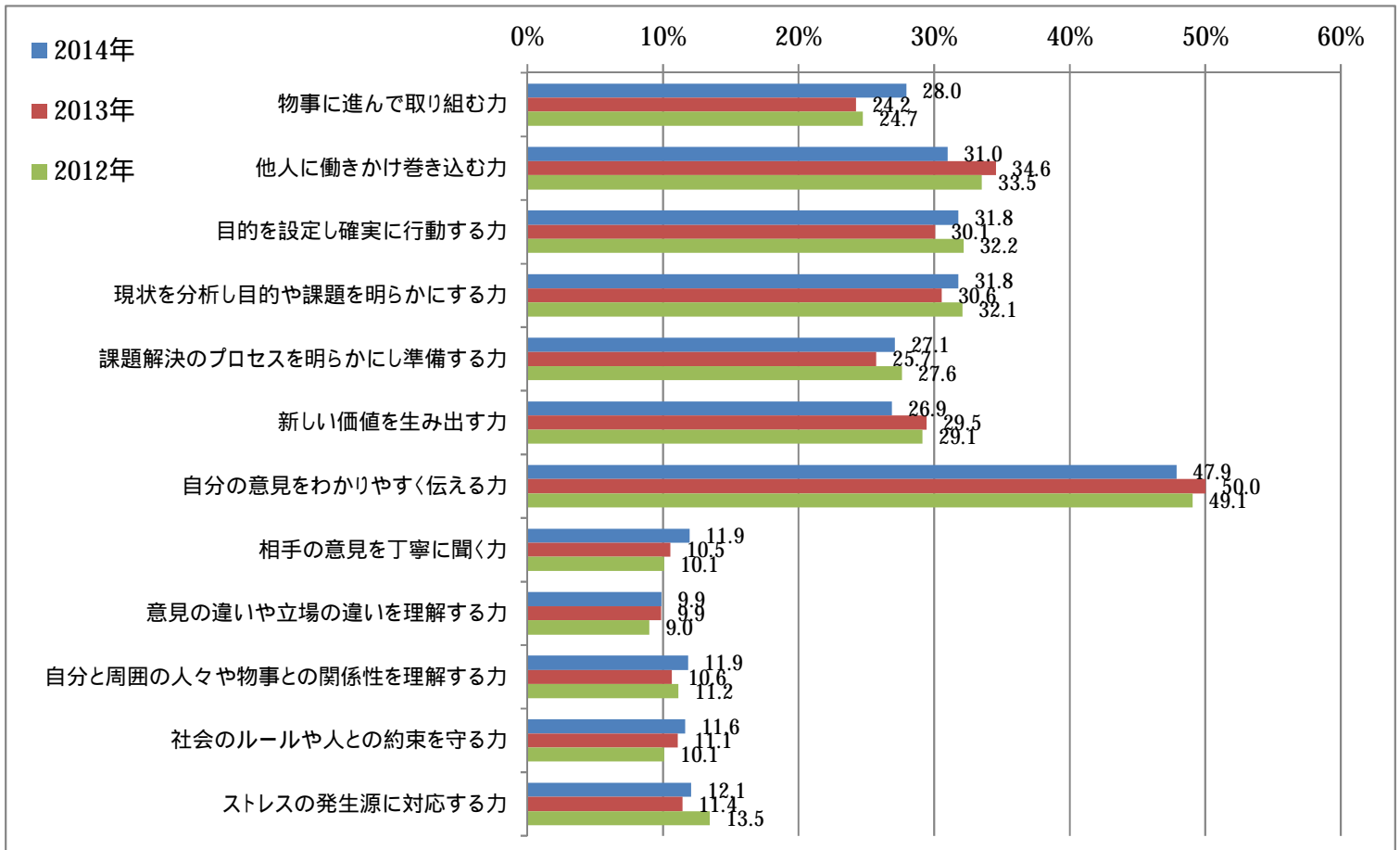
(複数回答可、最大3項目)

『あなたが今、会社で発揮できる力はどのような力だと思うか』を聞いたところ、1位が「物事に進んで取り組む力」(55.5%、昨年比0.4pt減、昨年1位)、2位が「相手の意見を丁寧に聞く力」(54.0%、昨年比0.5pt減、昨年2位)、3位が「社会のルールや人との約束を守る力」(39.7%、昨年比1.2pt減、昨年3位)であった。



【2】これから自分に必要だと思う力は何ですか。 (複数回答可、最大3項目)

『これから必要だと思うスキルはどんなスキルだと思うか』を聞いたところ、1位が「自分の意見を分かりやすく伝える力」(47.9%、昨年比2.1pt減、昨年1位)、2位が「目的を設定し確実に行動する力」(31.8%、昨年比1.7pt増、昨年4位)、同率2位が「現状を分析し目的や課題を明らかにする力」(31.8%、昨年比1.2pt増、昨年3位)、4位が「他人に働きかけ巻き込む力」(31.0%、昨年比3.6pt減、昨年2位)、であった。



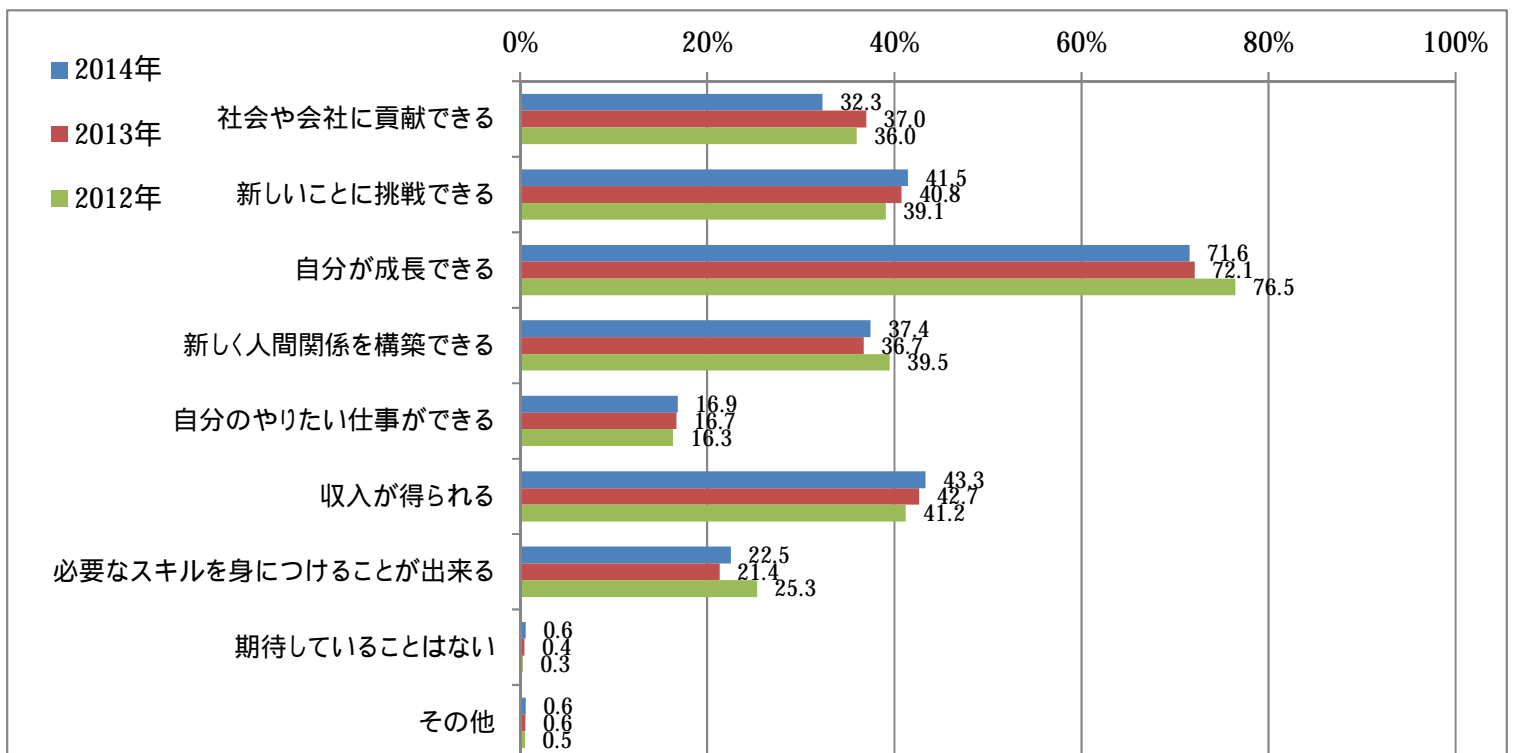
【3】社会人生活に対する“期待の度合い”を教えてください。

『社会人生活に対する期待の度合い』は「かなり期待している」が29.8%（昨年比3.0pt減）、「どちらかといえば期待している」が40.5%（昨年比2.2pt増）となった。「かなり不安がある」が7.5%（昨年比2.1pt増）、「どちらかといえば不安がある」が21.0%（昨年比1.1pt減）となった。2年連続で社会人生活に対する“期待”は減少となった。



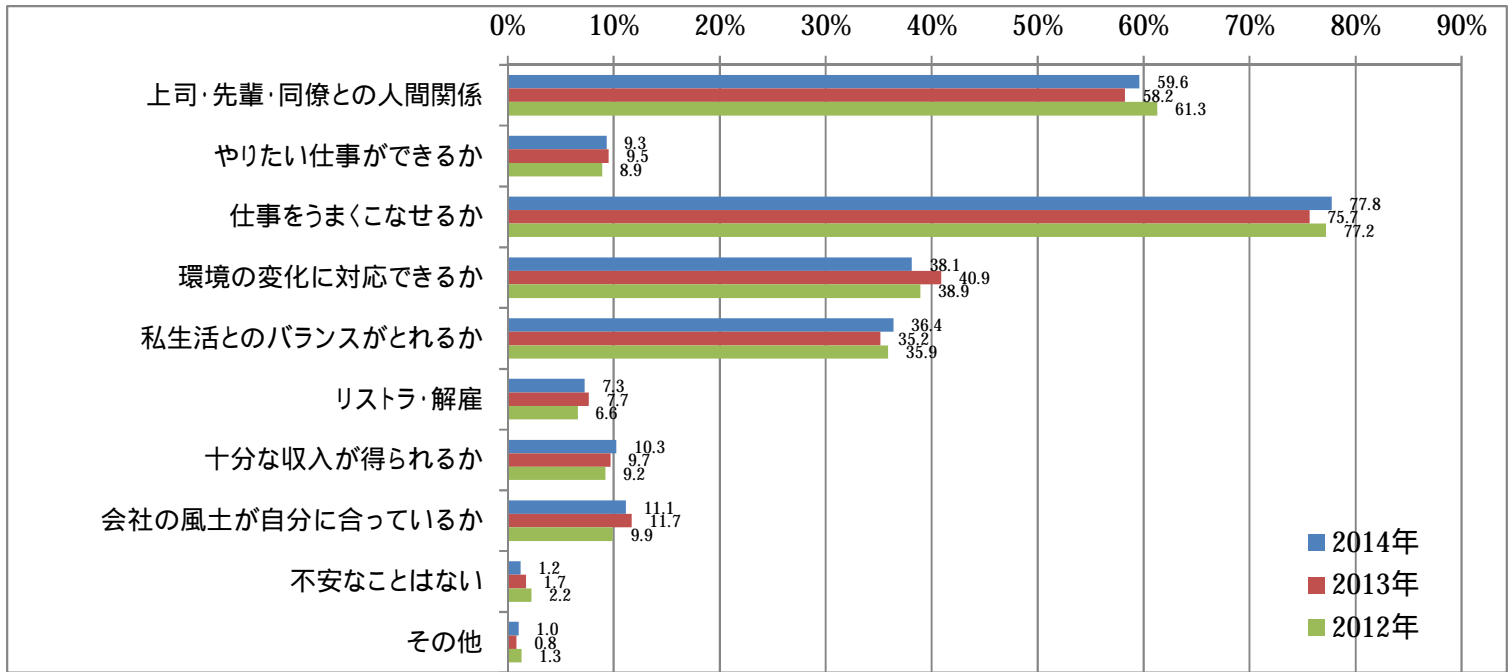
【4】社会人生活の中でどのようなことに期待を持っていますか。（複数回答可、最大3項目）

『社会人生活の中でどのようなことに興味を持っているか』は、1位が「自分が成長できる」で71.6%（昨年比0.5pt減、昨年同順位）、2位が「収入が得られる」で43.3%（昨年比0.6pt増、昨年同順位）、3位が「新しいことに挑戦できる」で41.5%（昨年比0.7pt増、昨年同順位）であった。



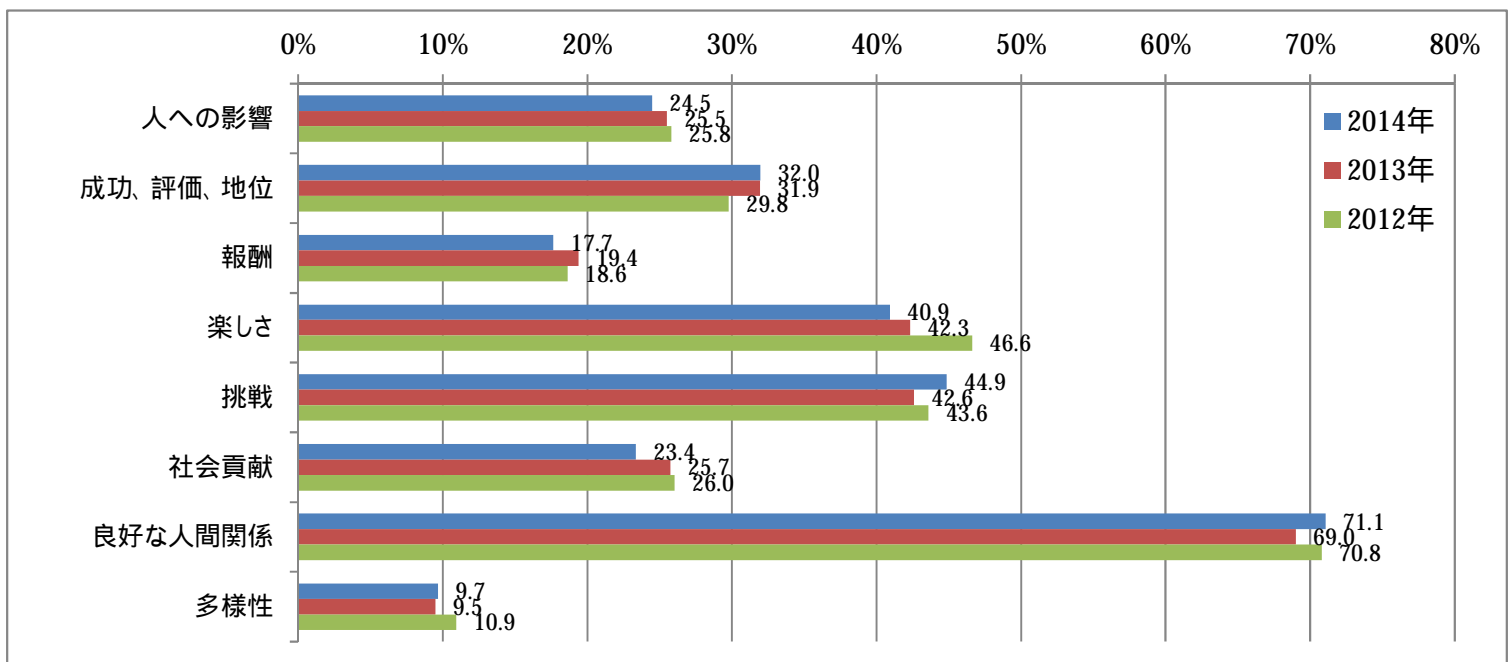
【5】社会人生活の中でどのようなことに不安を感じていますか。（複数回答可、最大3項目）

『社会人生活の中でどのようなことに不安を感じているか』は、1位が「仕事をうまくこなせるか」で77.8%（昨年比2.1pt増）、2位が「上司・先輩・同僚との人間関係」で59.6%（昨年比1.4pt増）、3位が「環境の変化に対応できるか」で38.1%（昨年比2.8pt減）であった。



【6】社会人として仕事をしていく上で重要だと思うことはなんですか。（複数回答可、最大3項目）

『社会人として仕事をしていく上で重要だと思うこと』は、1位は「良好な人間関係」で71.1%（昨年比2.1pt増、昨年同順位）、2位は「挑戦」で44.9%（昨年比2.3pt増、昨年同順位）、3位は「楽しさ」で40.9%（昨年比1.4pt減、昨年同順位）であった。「成功・評価・地位」は3年連続で増加、「楽しさ」は2年連続で減少となった。



【7】先輩にはどのように接してほしいですか。

『先輩にはどのように接してほしいか』は「優しく接してほしい」が24.2%（昨年比3.3pt減）、
「どちらかといえば優しく接してほしい」が55.6%（昨年比2.0pt増）となった。
「厳しく接してほしい」が2.9%（昨年比0.1pt減）、「どちらかといえば厳しく接してほしい」が16.3%（昨年比2.4pt増）となった。

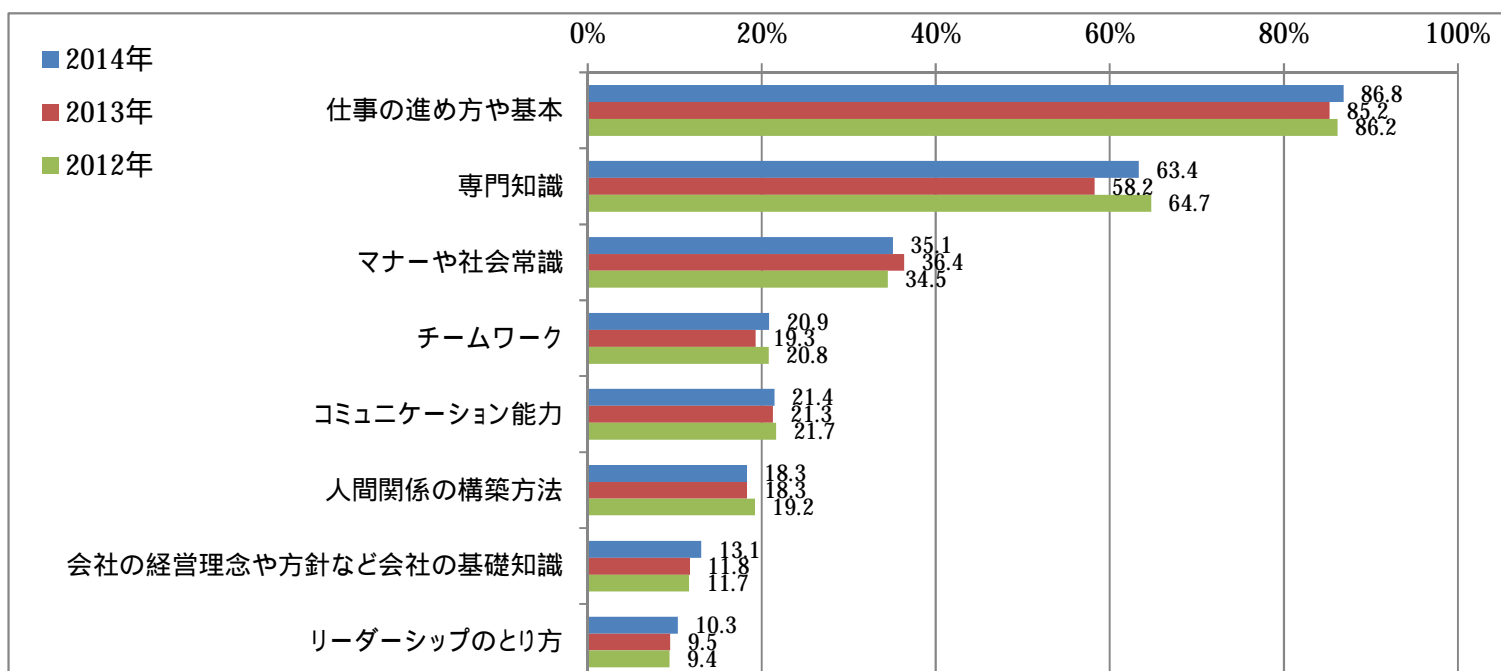


【8】上司や先輩から特に指導してほしいことはどんなことですか。

（複数回答可、最大3項目）

『上司や先輩から特に指導してほしいこと』は1位が「仕事の進め方や基本」で86.8%（昨年比1.6pt増）、2位が「専門知識」で63.4%（昨年比5.2pt増）、3位が「マナーや社会常識」で35.1%（昨年比1.3pt減）となった。

下位1～3位は順に「リーダーシップのとり方」「会社の経営理念や方針など会社の基礎知識」「人間関係の構築方法」となり、各順位は昨年と比較し変動はないという結果であった。



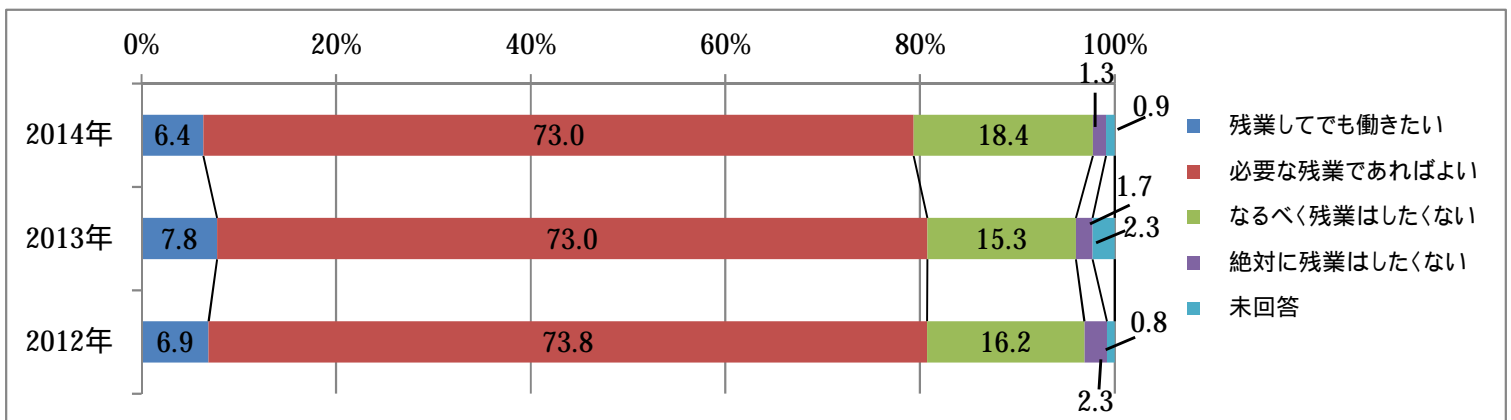
【9】仕事とプライベートについて、お聞かせください。

『仕事とプライベートについて』は「仕事優先の生活を送りたい」が5.8%（昨年比1.2pt減）、「どちらかといえば仕事優先の生活を送りたい」が44.4%（昨年比0.1pt増）となり、「仕事優先」が昨年比1.1pt減の50.2%となり、3年連続の減少となった。
 「プライベート優先の生活を送りたい」が7.2%（昨年比0.2pt減）、「どちらかといえばプライベート優先の生活を送りたい」が41.5%（昨年比2.6pt増）となり、「プライベート優先」が合わせて昨年比2.4pt増の48.7%となり、3年連続の増加となった。



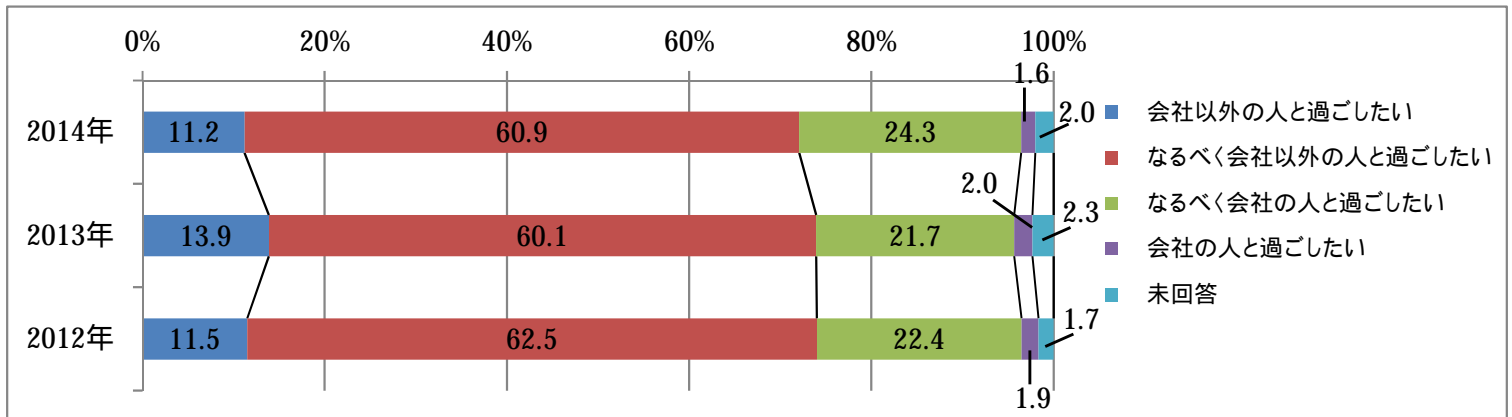
【10】残業について、お聞かせください。

『残業について』は「残業してでも働きたい」が6.4%（昨年比1.4pt減）、「必要な残業であればよい」が73.0%（昨年と同じ）であった。
 「絶対に残業はしたくない」が1.3%（昨年比0.4pt減）、「なるべく残業はしたくない」が18.4%（昨年比3.1pt増）となった。



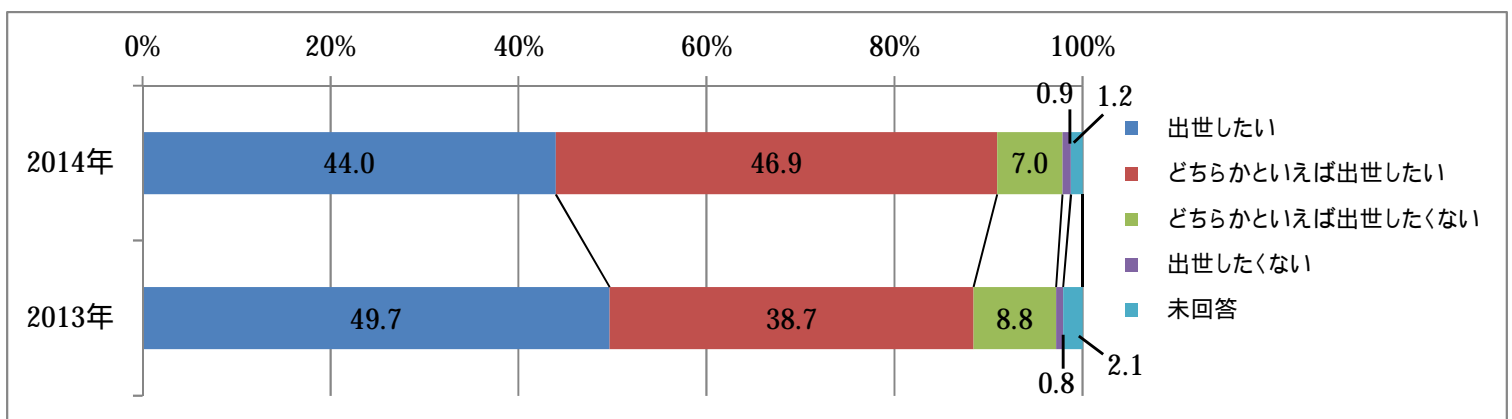
【11】アフター5（業務終了後）の過ごし方について、お聞かせ下さい。

『アフター5の過ごし方について』は「会社以外の人と過ごしたい」が11.2%（昨年比2.7pt減）、「なるべく会社以外の人と過ごしたい」が60.9%で（昨年比0.8pt増）であった。「会社の人と過ごしたい」が1.6%で（昨年比0.4pt減）、「なるべく会社の人と過ごしたい」が24.3%（昨年比2.6pt増）であった。



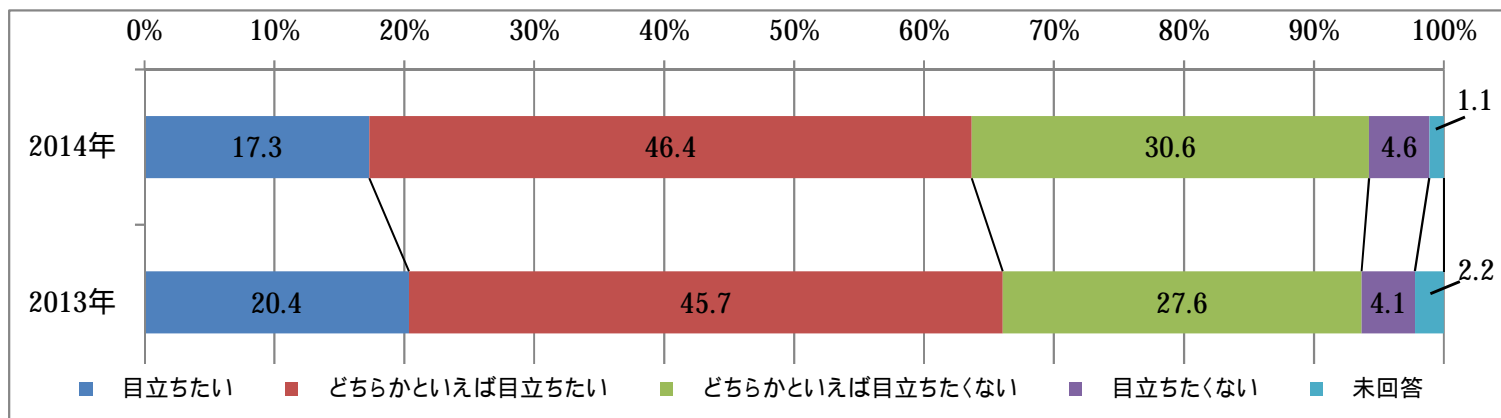
【12】出世したいと思いますか。

『出世したいと思うか』について、「出世したい」が44.0%（昨年比5.7pt減）、「どちらかといえば出世したい」が46.9%（昨年比8.2pt増）となった。「出世したくない」が0.9%（昨年比0.1pt増）、「どちらかといえば出世したくない」が7.0%（昨年比1.8pt減）となった。



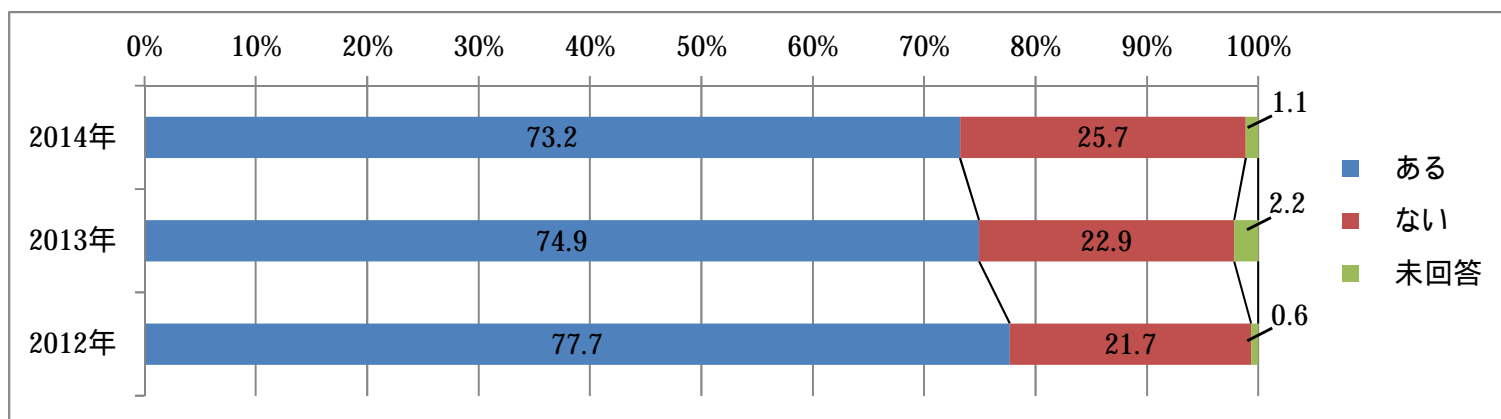
【13】会社で「目立つ（出る杭になる）」ということについてどう思いますか。

『会社で目立つ（出る杭になる）』ということについて、「目立ちたい」が17.3%（昨年比3.1pt減）、「どちらかといえば目立ちたい」が46.4%（昨年比0.7pt増）であった。「目立ちたくない」は4.6%（昨年比0.5pt増）、「どちらかといえば目立ちたくない」は30.6%（昨年比3.0pt増）の結果となった。



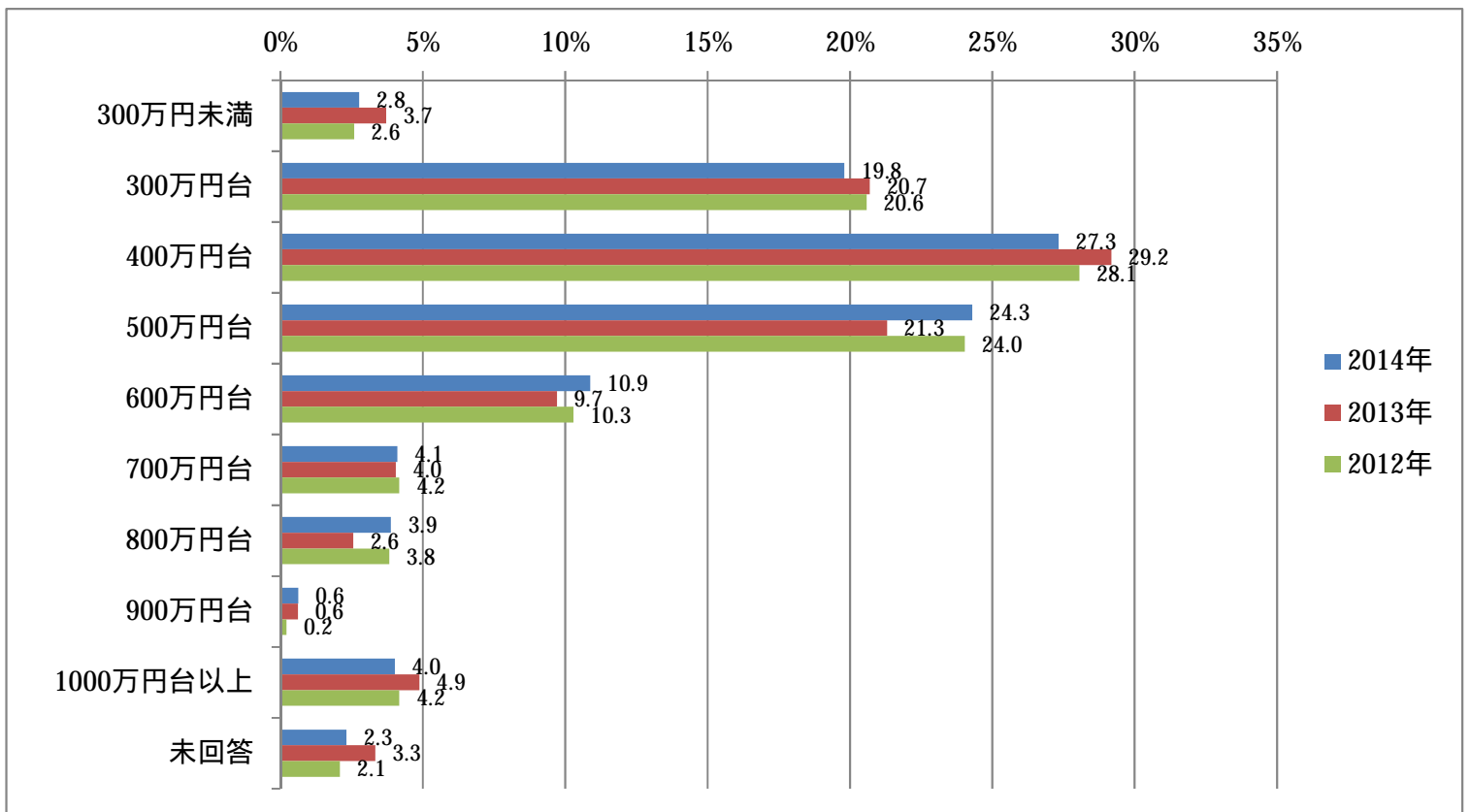
【14】仕事を通じて叶えたい夢がありますか。

『仕事を通じて叶えたい夢があるか』について、「ある」が73.2%（昨年比1.7pt減）、「ない」が25.7%（昨年比2.8pt増）となり、2年連続で減少となった。



【15】30歳時点での理想の年収を教えてください。

『30歳時点での理想の年収』を聞いたところ、1位が「400万円台」で27.3%（昨年比1.9pt減）、2位が「500万円台」で24.3%（昨年比3.0pt増）、3位が「300万円台」で19.8%（昨年比0.9pt減）となった。



人材採用、人材育成のご相談はマイナビまで。



お問い合わせは

株式会社 マイナビ 就職情報事業本部 研修企画統括部

〒100-0003 東京都千代田区一ツ橋1-1-1 パレスサイトビル 6F

E-mail: hrd@mynavi.jp <http://hrd.mynavi.jp>

東京/03-6267-4316 名古屋/052-582-1321 大阪/06-6346-8039 福岡/092-262-6650